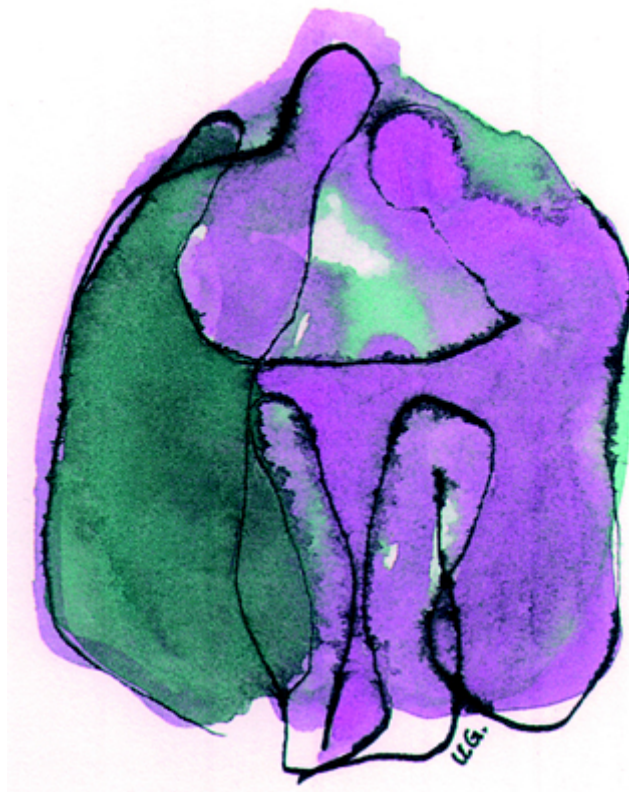


Palliative Care bei Menschen mit der Muskelkrankung ALS



Verschiedene Blickwinkel

10. Fachtagung Gerontologie

Donnerstag, 1. Oktober 2015

Palliative Care in der Langzeitpflege am Beispiel der Erkrankung ALS

Amyotrophe Lateralsklerose (ALS) ist eine rasch voranschreitende, degenerative Erkrankung des zentralen Nervensystems. Die Krankheit ist unheilbar und verläuft chronisch fortschreitend. Sie beginnt meistens zwischen dem 50. und 70. Lebensjahr, nicht selten sind aber auch jüngere Erwachsene betroffen.

Im Zusammenhang mit der Betreuung und Behandlung von Menschen mit unheilbaren, lebensbedrohlichen und/oder chronisch fortschreitenden Krankheiten wie z.B. ALS begegnet man immer wieder den Begriffen Palliativmedizin, Palliativpflege, Sterbebegleitung oder Hospiz. All dies ist Teil der «Palliative Care». Qualitativ angepasste Palliative-Care-Leistungen bedingen professionelle Kompetenzen der Fachpersonen. So stellt sich auch die Frage, unter welchen Umständen Palliative Care in Institutionen der Langzeitpflege angeboten werden kann, und welche Vernetzungen in den Versorgungsstrukturen notwendig sind, um eine Kontinuität bei der Behandlung und der Betreuung zu ermöglichen.

An diesem Tag beschäftigen wir uns einerseits mit Fachinformationen zur Erkrankung ALS und mit den Themen Bewältigung, Spiritualität, Hoffnung und Strebebegleitung in der palliativen Pflege in Langzeitpflegeinstitutionen.

Zielgruppe	Gerontologinnen und Gerontologen, Pflegepersonal in der stationären oder ambulanten Alters- und Langzeitarbeit, Angehörige, weitere Interessierte
------------	---------------------------------------------------------------------------------------------------------------------------------------------------

Inhalt und Zielsetzung	Wissensvermittlung und Erfahrungsaustausch, Auseinandersetzung mit dem Thema, um eine individuelle Pflege und Betreuung auch in anspruchsvollen Situationen zu ermöglichen.
------------------------	-----------------------------------------------------------------------------------------------------------------------------------------------------------------------------

Methodik	Fachreferate; Erfahrungsberichte; Besprechung von Anliegen oder Fragen aus der Praxis
----------	---------------------------------------------------------------------------------------

Aus dem Buch ‚*Dienstags bei Morrie*‘ liest Martin Schulthess

Moderation	Frau Bigna Walser Niethammer dipl. Pflegefachfrau Psychiatrie, Gerontologin, Berufsschullehrerin im Gesundheitswesen
Referent	Prof. Dr. med. Markus Weber Zentrumsleiter, Gründer des ALS-Zentrums in St. Gallen
Referentin	Frau Pfrn. Susanna Meyer Kunz reformierte Spitalseelsorgerin und Notfallpsychologin Kantonsspital Graubünden
Referentin	Anna-Martha Kreis Expertin Palliative care, Fachliche Leitung Pflege, Palliative Care, Kantonsspital Graubünden
Datum	Donnerstag, 1. Oktober 2015
Zeit	9.30 bis 16.30 Uhr Begrüssungskaffee 9 Uhr
Ort	Bildungszentrum Gesundheit und Soziales Gürtelstrasse 42/44, 7000 Chur
Kosten	Fr. 250.- inkl. Mittagessen Fr. 240.- ohne Mittagessen Auf der Anmeldung bitte angeben ob mit od. ohne Mittagessen
Anmeldung	bis Freitag, 28. August 2015 Die Teilnehmerzahl ist beschränkt, Anmeldungen werden nach Posteingang berücksichtigt.

Bei ungenügender TeilnehmerInnenzahl behält sich der Organisator das Recht vor, die Tagung abzusagen.

Anmeldungen einsenden an:

Bildungszentrum Gesundheit und Soziales
Ruth Tschärner, LZ WB, Gürtelstrasse 42/44, 7000 Chur
E-mail ruth.tscharner@bgs-chur.ch

Wir freuen uns auf Sie!